



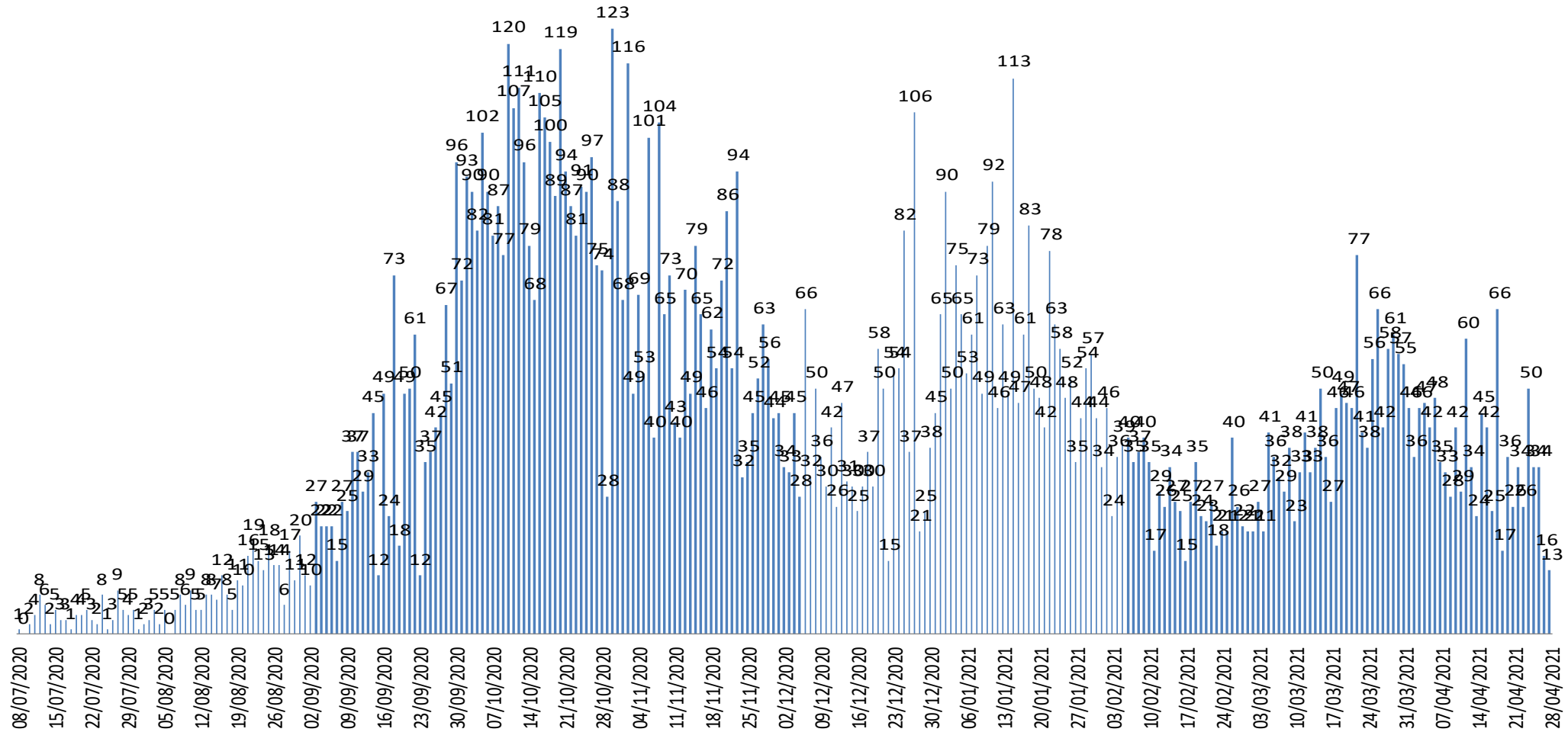
Govern d'Andorra

Seguiment de l'evolució de la pandèmia Covid

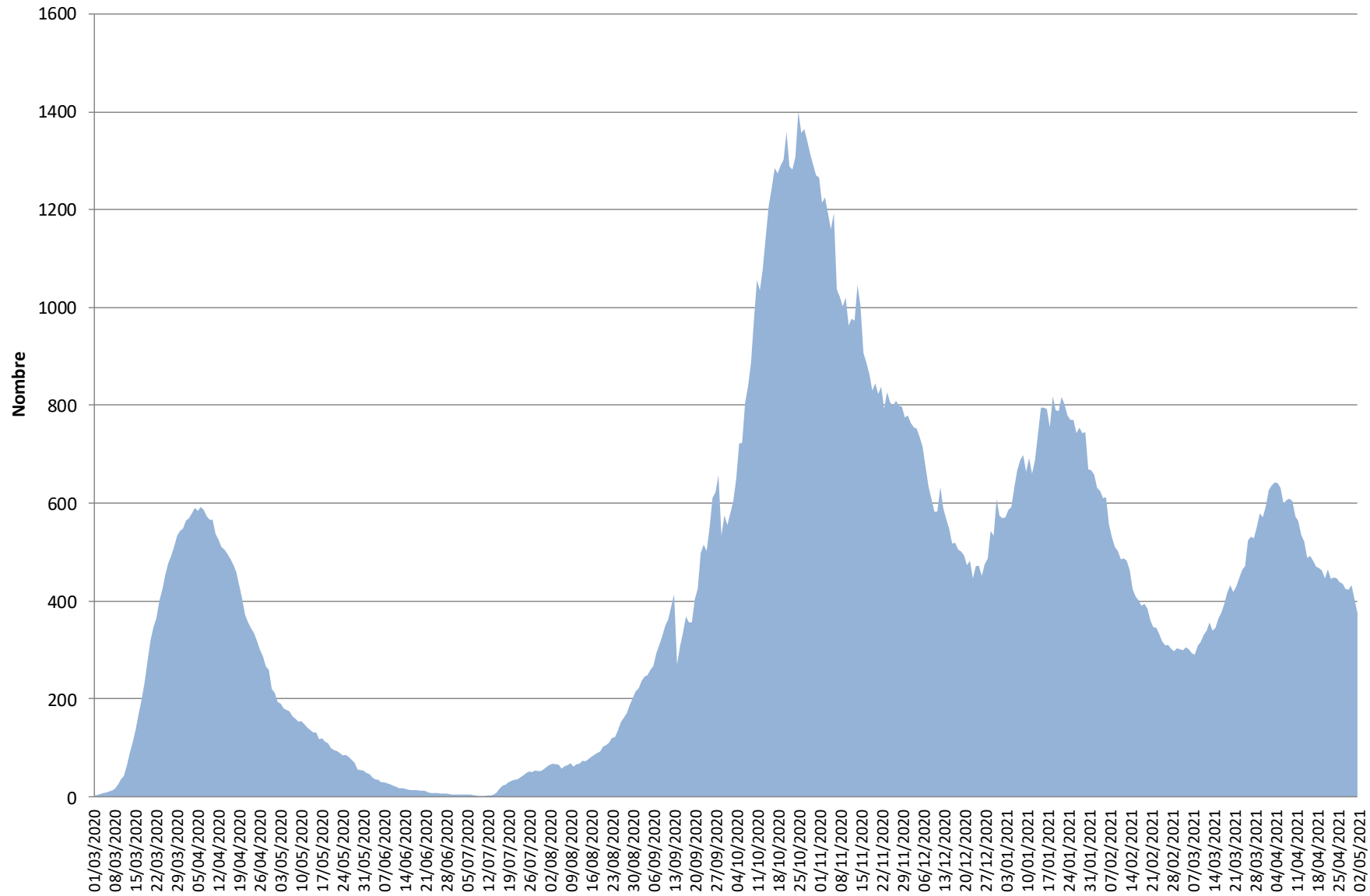
Actualització sanitària de 05/05/21
(Dades actualitzades el 02/05/2021)

Evolució del nombre de casos positius

Segons data inici símptomes (-4 dies per als asimptomàtics)

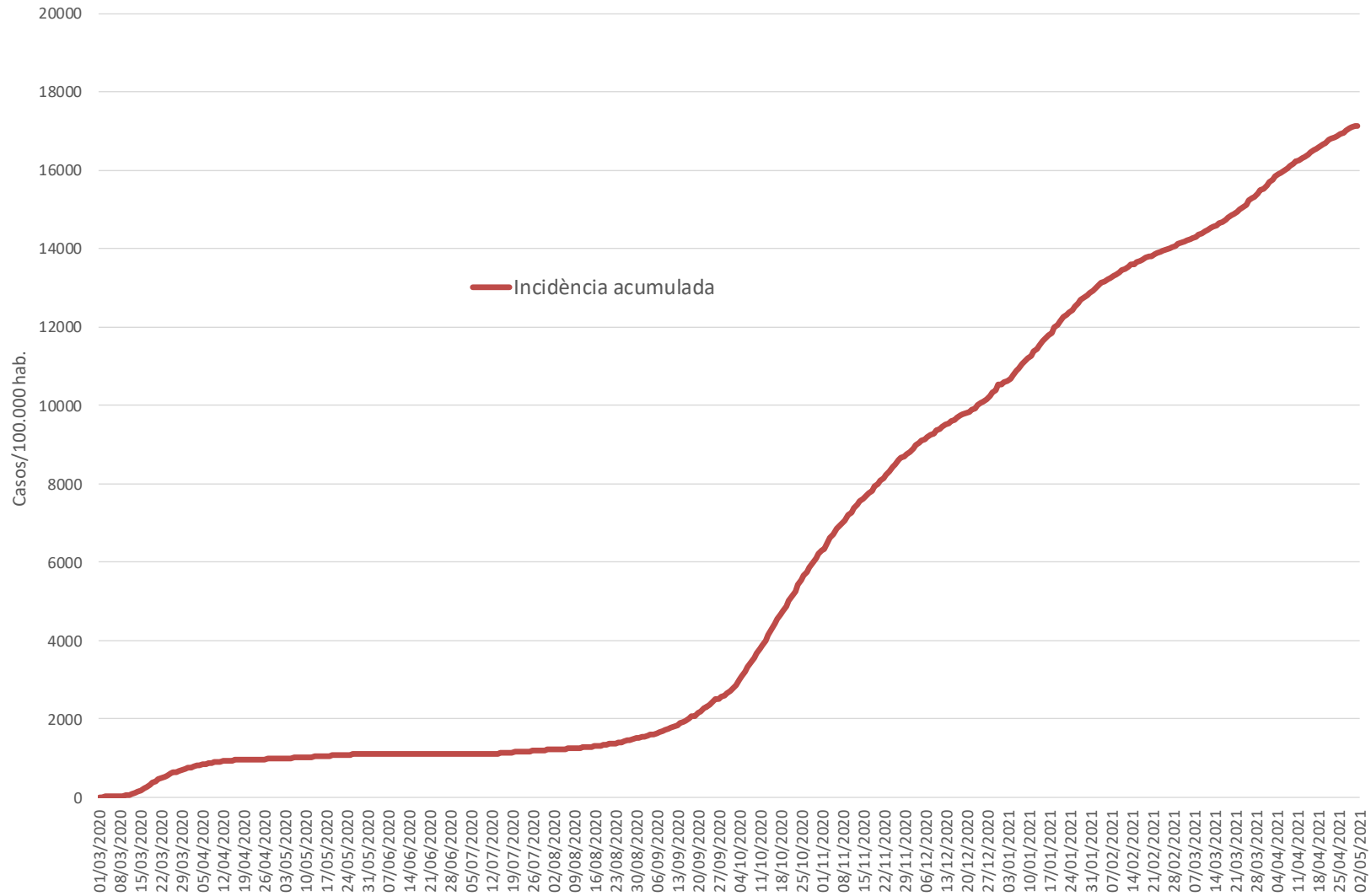


Evolució dels casos actius COVID-19



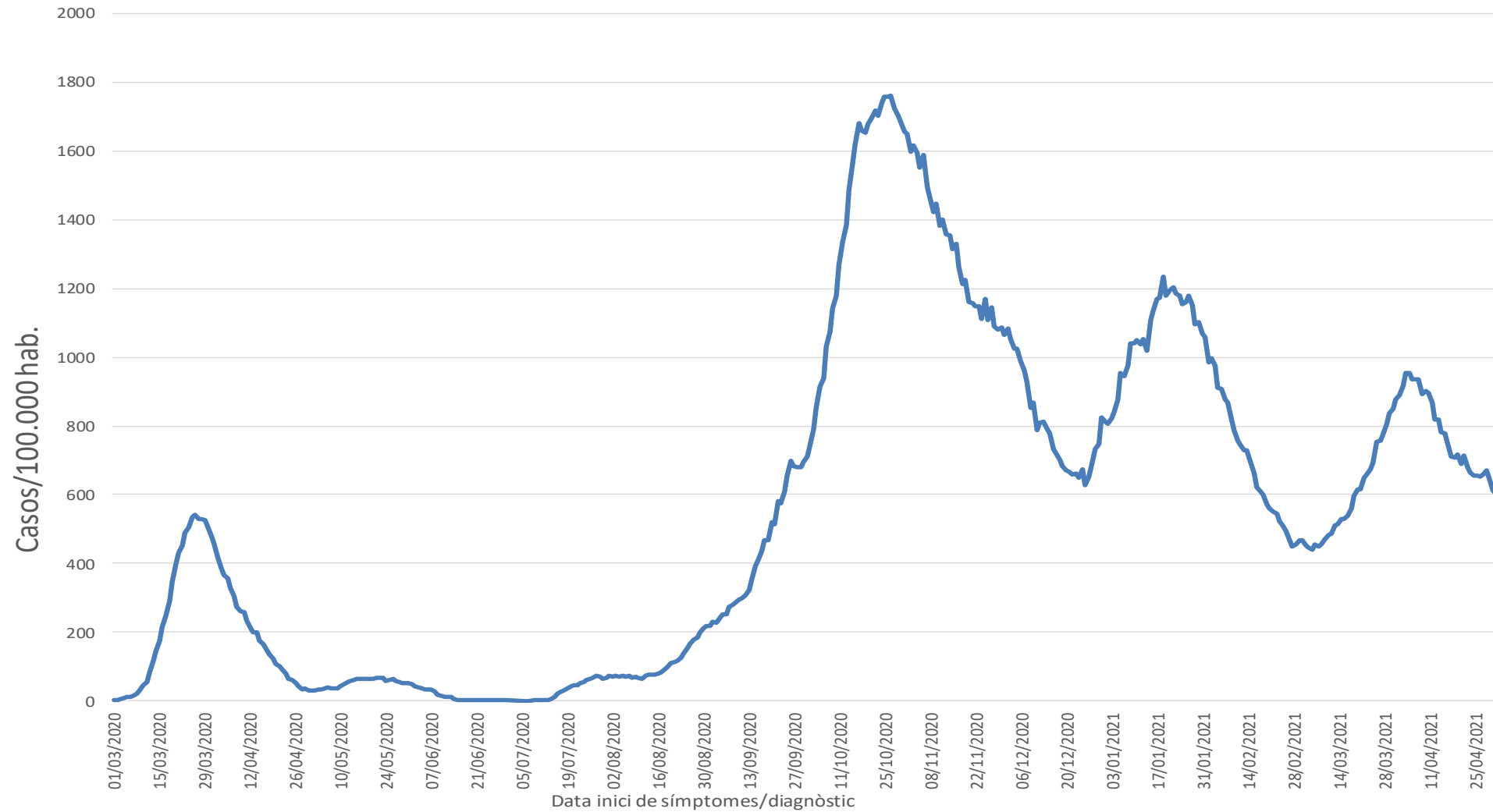
Incidència acumulada

Casos per 100.000 habitants



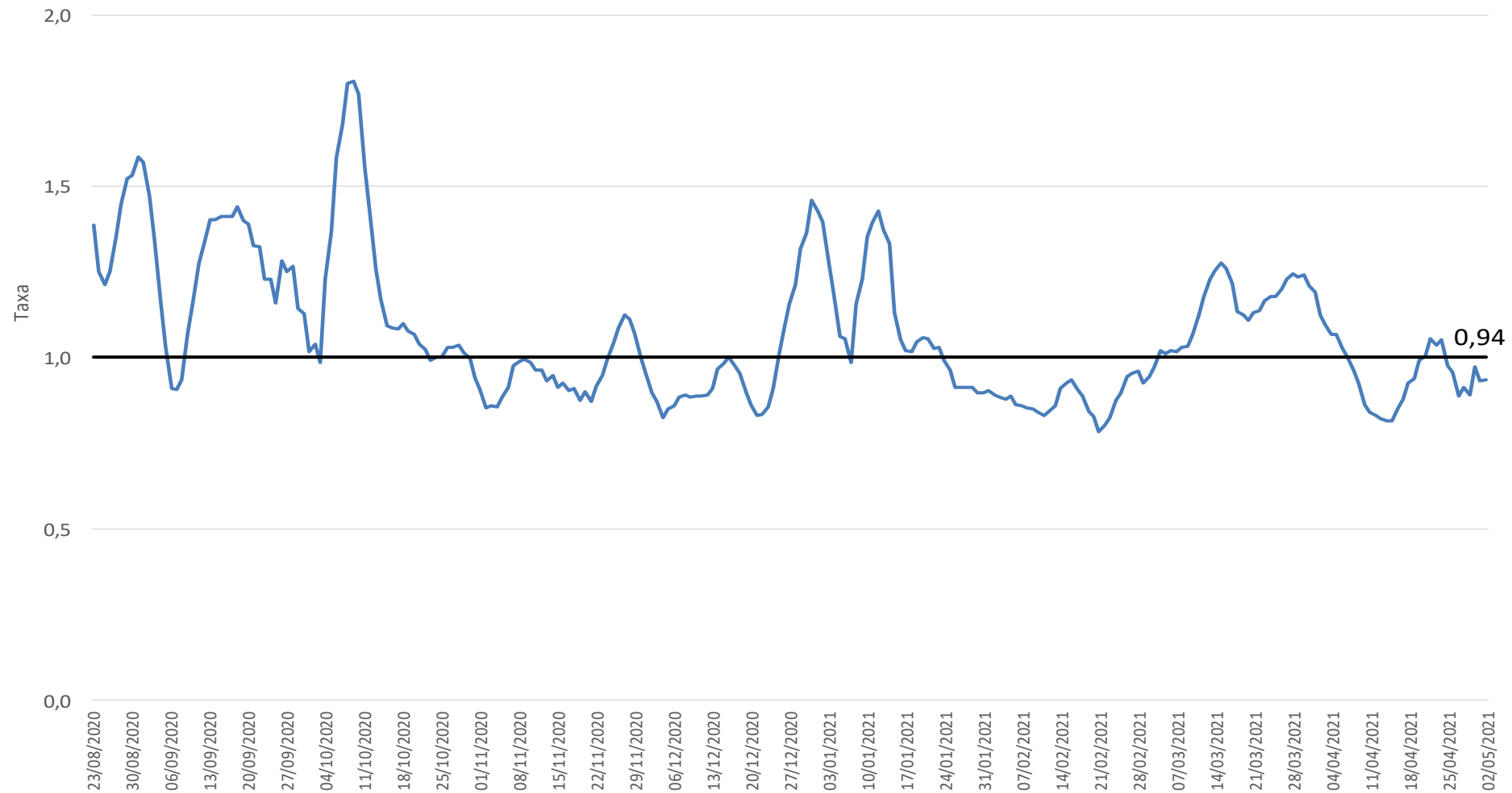
Incidència acumulada darrers 14 dies

Casos per 100.000 habitants

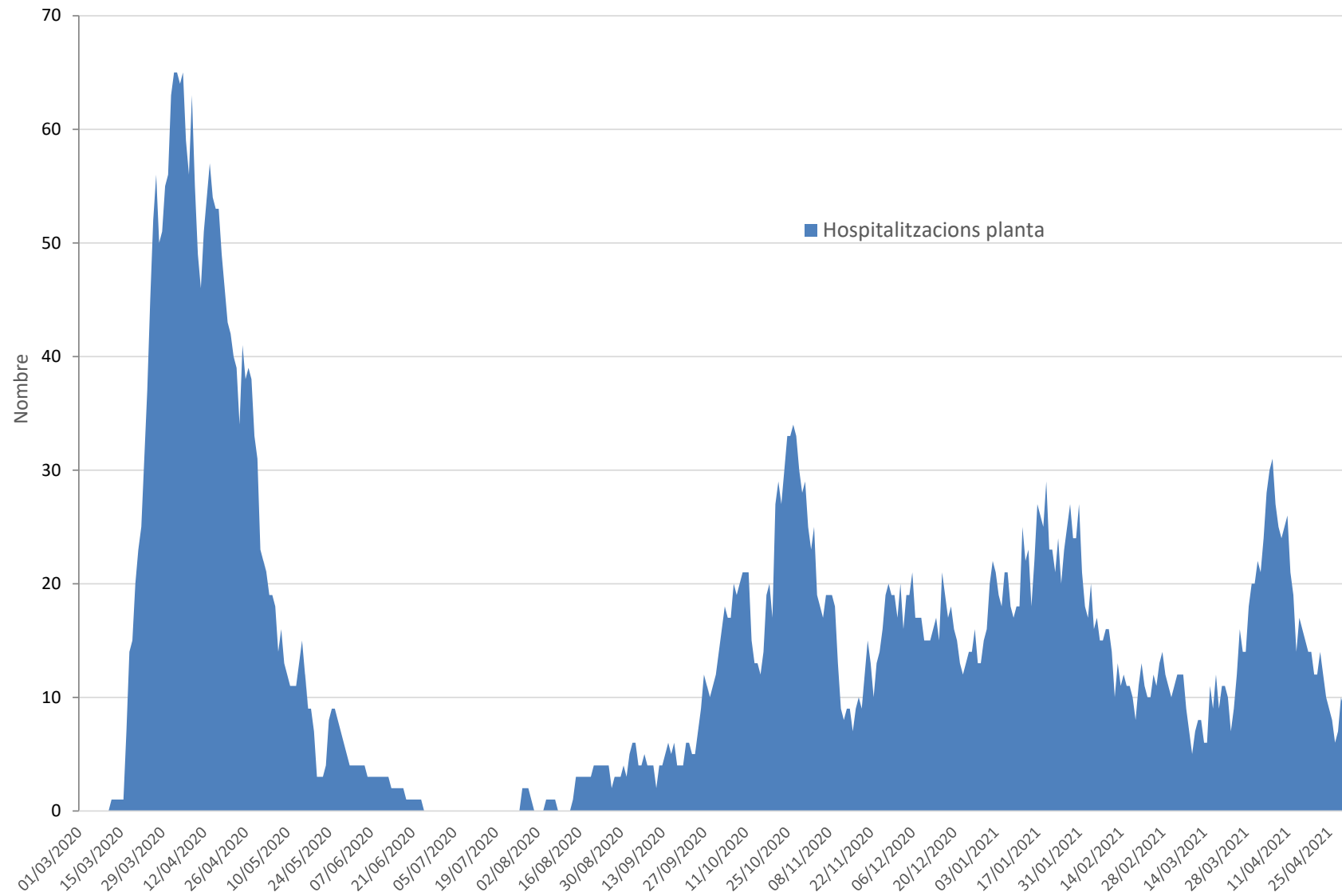


Taxa de reproducció curta – R07 Velocitat de propagació

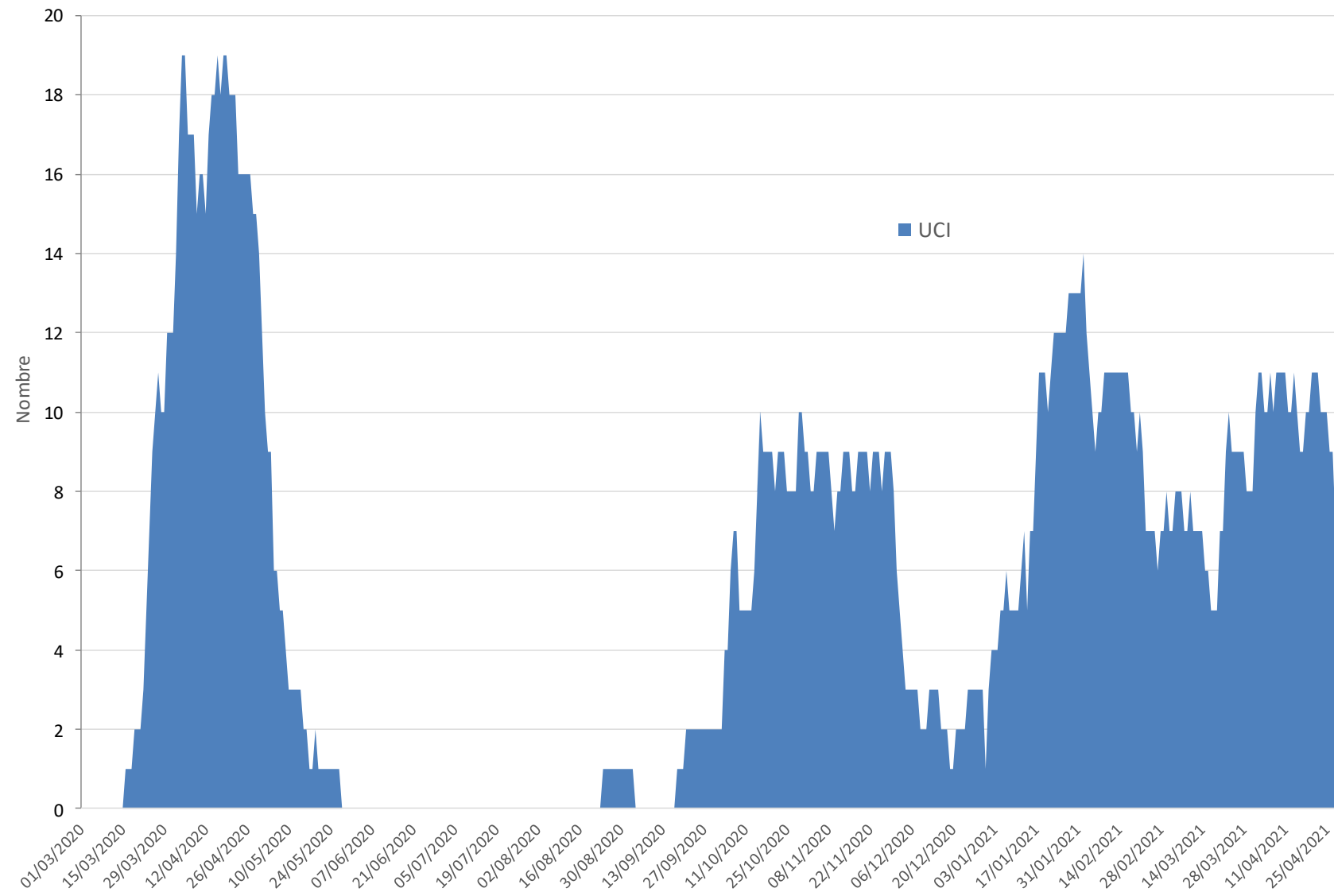
Mitjana darrers 7 dies



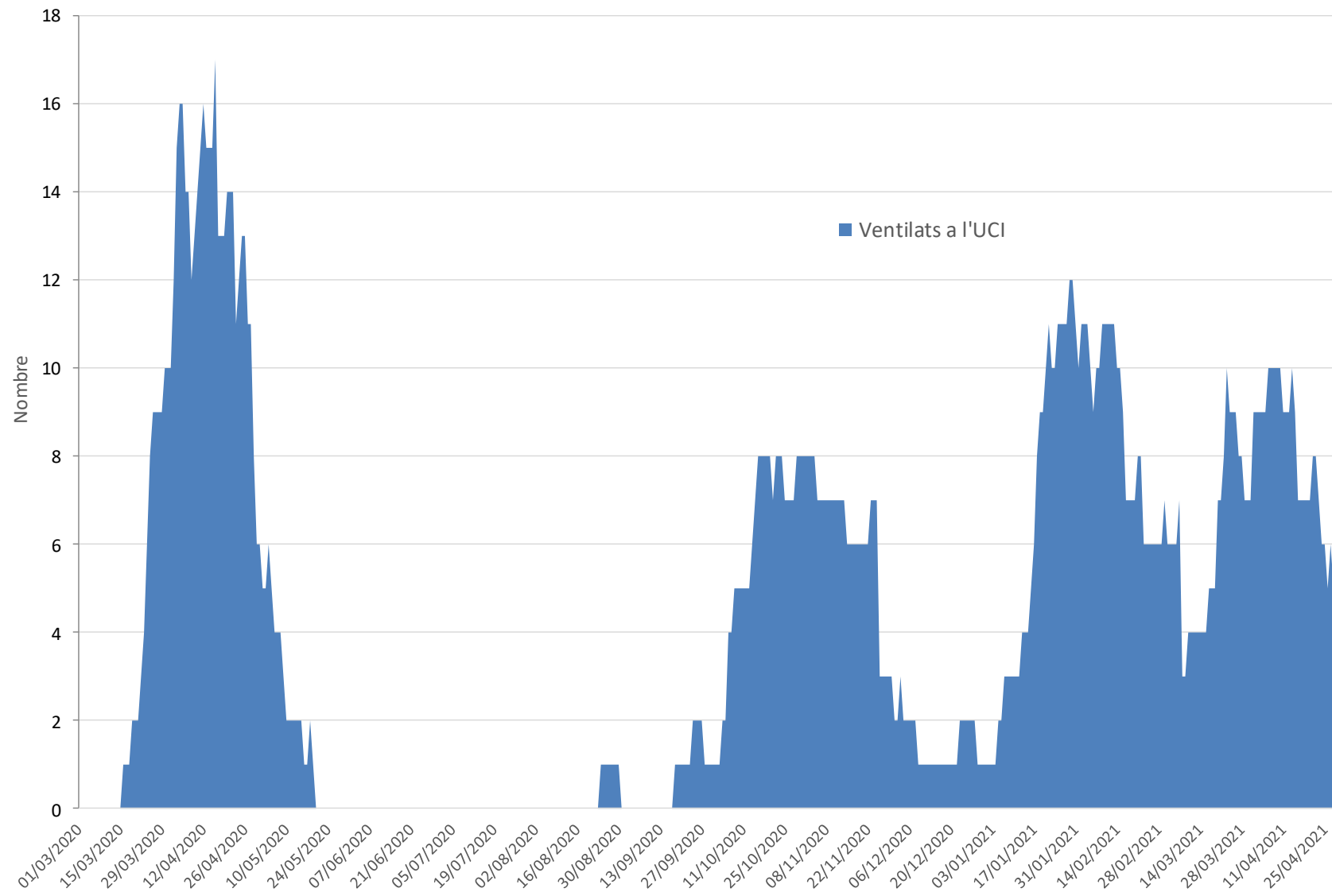
Evolució hospitalitzacions



Evolució pacients a l'UCI



Evolució pacients a l'UCI amb ventilació



Indicadors principals de nivell de risc

		NIVELLS DE RISC				
Dades epidemiològiques, nivell de transmissió		NIVELL 0	NIVELL 1	NIVELL 2	NIVELL 3	NIVELL 4
Indicador	Forma de càlcul	Pocs casos i pocs brots aïllats i controlats	Casos i brots aïllats o controlats	Casos i brots nombrosos o no controlats	Transmissió comunitària sense estrès del sistema	Transmissió comunitària amb alt risc d'estrès del sistema
Nombre de casos nous per dia	Mitjana setmanal	<10	[10-20]	[21-40]	[41-60]	>60
Nombre de casos nous en >= 50 anys per dia	Mitjana setmanal	<5	[5-10]	[11-20]	[21-30]	>30
% Positivitat TMA-PCR 14 dies	Nombre de PCR-TMA Positives*100/Nombre TMA-PCR fetes els darrers 14 dies	<2	≥2 <4	≥4 <6	≥6 <9	≥9
% Positivitat TMA/PCR 7 dies	Nombre de PCR-TMA Positives*100/Nombre TMA-PCR fetes els darrers 7 dies	<2	>=2 <4	>=4 <6	>=6 <9	≥9
Dades sanitàries, nivell d'ocupació dels serveis assistencials COVID-19						
Nombre de casos COVID-19 ingressats a planta		≤ 4	[5-8]	[9-16]	[17-23]	≥24
Nombre de casos COVID-19 ingressats a UCI		≤ 1	≤ 1	≤ 2	≤ 3	≥4



Alleugeriment d'algunes de les mesures decretades per minimitzar la propagació del SARS-CoV-2

Andorra la Vella, 5 de maig del 2021

Alleugeriment de les mesures temporals decretades

- **Residències i centres socio-sanitaris**

- **No es limita el nombre de sortides** dels usuaris ja **immunitzats** (persones que ja estiguin vacunades amb com a mínim una dosi des de fa 21 dies o que hagin passat la malaltia els darrers 6 mesos).
- **Les famílies** que recullin als usuaris hauran de dur un **test d'antigen o una prova TMA/PCR** amb una antiguitat màxima de 48 hores.
- Els **usuaris** hauran de realitzar-se un **test d'antigen** en tornar a la residència o centre.
- **S'amplien a un mes els cribratges periòdics** dels usuaris i professionals immunitzats.
- **Es flexibilitza l'ús de la mascareta en l'interior** per a les persones ja immunitzades.

- **Cases pairals**

- **S'amplia de 4 a 6** el nombre d'usuaris que poden **agrupar-se per taula**.
- **S'amplien a un mes els cribratges periòdics** dels usuaris i professionals immunitzats.



Govern d'Andorra

Gràcies per la vostra atenció
