



Govern d'Andorra

Presentació

Dispositiu especial al Pas de la Casa

Reobertura de la frontera amb França 1 de juny



Govern d'Andorra



Comú d'Encamp
ANDORRA

Josep Maria Rossell, ministre de Justícia i Interior, i Laura Mas, cònsol major d'Encamp

29 de maig del 2020

Protocol d'actuació policial: Efectius

- S'efectua un **dispositiu especial de seguretat** entre el Cos de Policia i el comú d'Encamp a partir de dilluns 1 de juny.
- Durada del dispositiu previst: tot el mes de juny, podent haver-hi variacions.
- Presència d'agents durant les 24 hores
 - **Frontera francoandorrana:** 20 efectius
 - **Pas de la Casa:** 21 efectius

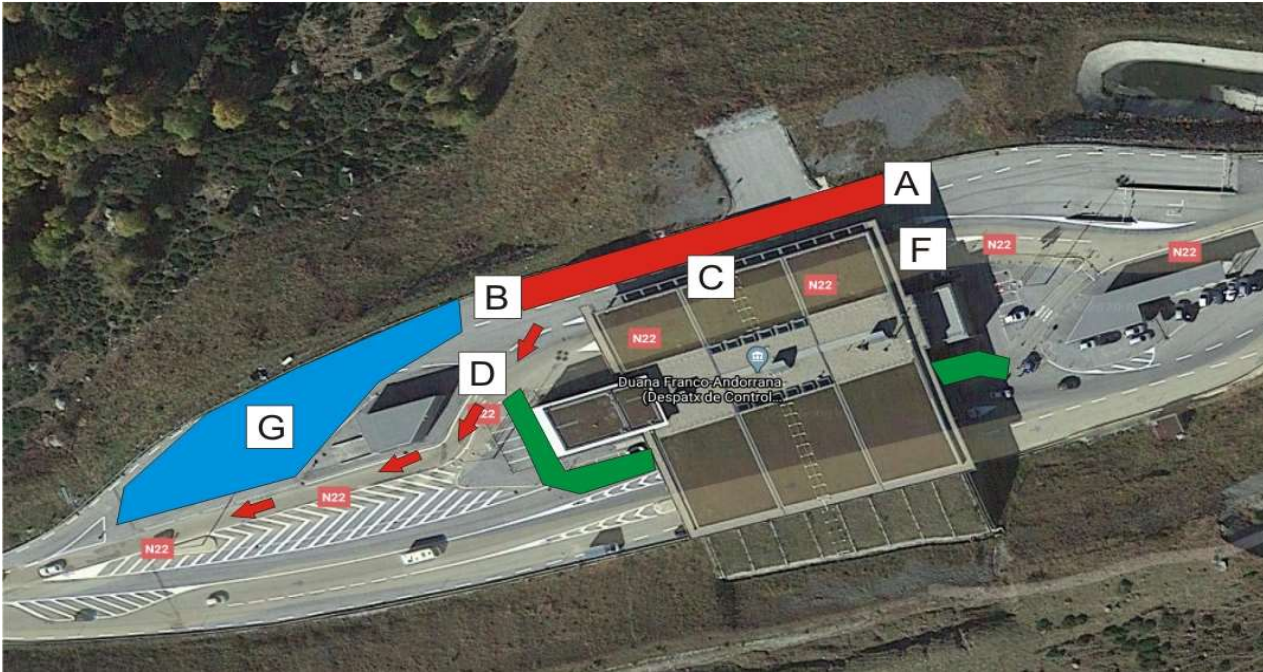
Protocol d'actuació policial: Missió

- Vetllar per l'**ordre públic**, prevenció de qualsevol infracció penal o administrativa.
- Vetllar pel compliment de **la distància de seguretat** entre persones recomanada pel Ministeri de Salut.
- Vetllar per l'**ús de la mascareta**.
- Vetllar per la **fluïdesa de la circulació de vehicles** i en general per la normativa d'aplicació.

Protocol d'actuació policial: Distribució

- Les patrulles vetllaran pel compliment de les missions encomanades, compaginant **patrulles pedestres i patrulles amb vehicle.**
- S'ha dividit la vila **en 4 zones:**
 - **ZONA 1** Compresa entre CGII, Av Consell General
 - **ZONA 2** Compresa entre l'Av d'Encamp i el C/ Major (vianants)
 - **ZONA 3** Compresa entre el C/ Sant Jordi, Gasopas i Plaça Coprínceps
 - **ZONA 4** Compresa entre C/ Catalunya, C/ Bearn i C/ La Solana
- Els efectius del dispositiu es trobaran **distribuïts per binomis**, per prevenció i per donar una immediata resposta.

Distribució d'agents a la frontera



La zona delimitada entre el **A** i **B** estarà reservada per fer el control de flux de vehicles turistes podent fer control simultani de fins a 10 vehicles.

Punt **C** : Comandament de torn per regular l'operativa.

Punt **D** : Denegacions d'accés (que no compleixin el decret vigent).

Punt **F** : filtre inicial triatge vehicles.

Punt **G**: Estacionament de camions.

Punt **H** : Punt de control informàtic.

Totals efectius operatius del control DCNJ és de 20 policies

Mesures adoptades pel comú d'Encamp

- **16 agents de circulació:** Ampliació fins a 16 efectius del cos d'agents de circulació amb torns de 12 hores de 7h a 19h.
- **27 informadors i personal de suport:** Treballadors comunals i voluntaris de Creu Roja s'ocuparan de donar informació i recordar les mesures sanitàries i de seguretat.

Mesures adoptades pel comú d'Encamp

- Col·laboració amb els **establiments comercials**.
- **Prohibició exposició mercaderies** al carrer.
- **Sentit únic de circulació** a les voreres més estretes.
- **Conversió per a vianants** del carrer Major.
- **Banys públics** amb cabines individuals a l'exterior.
- **Sentit únic per a l'accés a la benzinera** per ordenar les cues dels vehicles.

Mesures adoptades pel comú d'Encamp

- **Material informatiu** sobre les mesures sanitàries per anunciar-les als visitants
- Reforç informació **senyalització horitzontal**

60	Cartells via pública
300	Cartells establiments
20	Tanques sortides aparcaments
1	Pantalla en bucle 24 h
5 000	Passamans

Material informatiu i indicadors

AL PAS, SEGÜRS COM A CASA
AU PAS DE LA CASA, EN SÉCURITÉ COMME À LA MAISON

DISTÀNCIA
 Guarda una distància mínima d'1,5 metres.

DISTANCE
 Gardez une distance minimale de 1,5 mètres.

MASCARETA
 L'ús de les mascaretes és recomanable i obligatori a dins dels establiments.

MASQUE
 L'usage des masques est recommandé et obligatoire dans les établissements.

CAPACITAT
 Respecteu la capacitat màxima i feu cua fora dels establiments.

CAPACITÉ
 Respectez la capacité des établissements et faites la file d'attente à l'extérieur.

HIGIENE
 En accedir als establiments utilitzeu el gel hidroalcohòlic.

HYGIÈNE
 Lorsque vous accédez à un établissement, utilisez le gel hydroalcoolique.

PER LA DRETA
 Circuleu sempre per la vostra dreta per evitar encreuaments.

SUR LA DROITE
 Marchez toujours sur votre droite pour éviter les croisements.

PAGAMENT
 Sempre que pugueu, pagueu amb targeta de crèdit.

PAIEMENT
 Essayez de payer par carte de crédit, dans la mesure du possible.

Gràcies per la vostra col·laboració
 Merci de votre collaboration

Comú d'Encamp #mesuresCOVID19 www.comuencamp.ad/coronavirus Govern d'Andorra



Mesures adoptades pel comú d'Encamp

- **Document informatiu** per als comerciants.
- Contacte informatiu amb **els mitjans de comunicació francesos**.
- **Servei de neteja** com en temporada alta.



Govern d'Andorra



Comú d'Encamp
ANDORRA

Gràcies per la vostra atenció