



Govern d'Andorra

Presentació

Procediment de l'estudi d'anticossos poblacional

Joan Martínez Benazet, ministre de Salut
Josep Antón Touceda, president COMA

Govern d'Andorra

8 de maig del 2020

Introducció

Ja hem arribat a l'**equador de la primera volta** de l'estudi d'anticossos poblacional.

- 66.000 **sol·licituds** per fer-se el test.
- 34.372 **tests** realitzats.
- 27.000 **SMS** enviats.

Fiabilitat dels tests

Resultat dels estudis de fiabilitat realitzats a un centenar de tests abans de començar a realitzar les proves a la població.

- **Especificitat**

- 100% en la detecció d'IgM.
- 100% en la detecció d'IgG.

- **Sensibilitat**

- 96% en la detecció d'IgM.
- 88% en la detecció d'IgG.

Reconeixements internacionals

Kit de diagnostic IgM / IgG per la detecció dels anticòs del Coronavirus (SARS-CoV-2)

EMPRESA: ZHUHAI LIVZON DIAGNOSTICS IN (CHINA)

Típus d'assaig: fluxe lateral

CERTIFICACIONS I ACREDITACIONS

Numero de registre: (National Medical Products Administration approval No.20203400240)



Conformité Européenne (de conformitat europea)

ISO 13485:2016 Medical devices

A TUV certification



Agencia del medicament china
China NMPA EUA

CFDA (NMPA)



pendent de acreditació




Notificacions després de fer-se el test




Informació després de la primera prova del test d'anticossos

Aquesta prova **NO ÉS** una diagnosi per si sola


Per a més informació addicional podeu trucar al **775006**



Hores després de fer-vos la prova **rebreu un missatge sms**



En cas que el resultat de la prova **no mostri signes d'infecció recent**, se us recordaran les mesures de protecció i que haureu de repetir-vos la prova en les pròximes dues setmanes



En cas que el resultat de la prova **presenti indicis d'infecció** per la COVID-19 se us indicarà que extremeu les mesures preventives i que us poseu en contacte amb el metge de capçalera o referent

Tipus de SMS

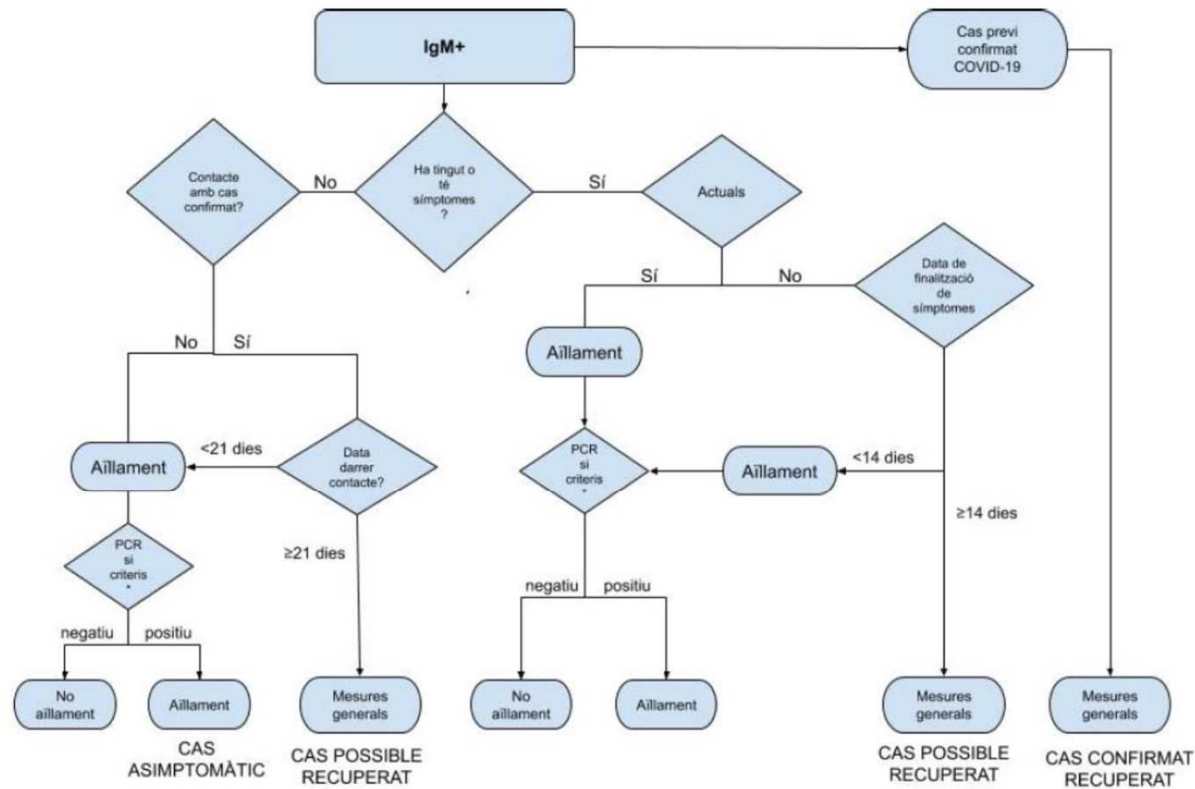
- **Si no es mostren indicis d'infecció:**

[xx] En la primera tanda del test NO mostreu signes d'infecció. Mantingueu totes les mesures de protecció fins que no disposem del segon test.

- **Si es mostren indicis d'infecció:**

[xx] Referent als resultats del 1r test, per conèixer les mesures recomanades, poseu-vos en contacte amb el vostre metge referent o un altre.

Flux d'informació entre els professionals sanitaris



- * Criteris PCR:**
- Sense clínica en els darreres 15 dies però amb contactes de risc en els darreres 30 dies.
 - Personal en actiu sanitari, sociosanitari i de serveis essencials (bombers, policia i agents penitenciaris). També els seus convivents.
 - Les persones amb clínica, seguir el protocol vigent.
 - Es prioritzarà persones <65 anys amb activitat laboral, que no es trobin de baixa, vacances o permisos de treball i segons la disponibilitat de PCR.

Possibles resultats

Test ràpid serològic	Interpretació	Recomanació
IgM - / IgG -	No es detecten anticossos.	Mesures de protecció generals. Indicacions per fer-se el segon torn de la prova.
IgM - / IgG +	Infecció resolta.	Mesures de protecció generals. Indicacions per fer-se el segon torn de la prova.
IgM + / IgG -	Infecció.	Posar-se en contacte amb el metge referent per un diagnòstic.
IgM + / IgG +	Infecció.	Posar-se en contacte amb el metge referent per un diagnòstic.



Govern d'Andorra

Gràcies per la vostra atenció